

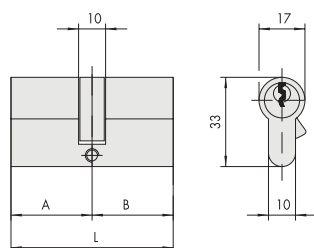


CISA®

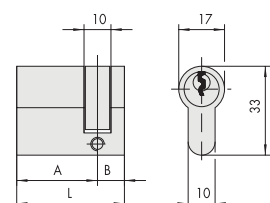
Cilindros Astral



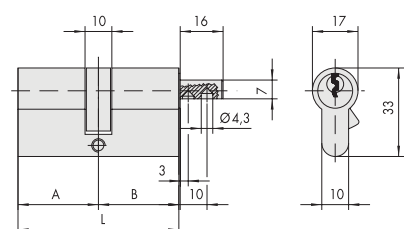
Diseños dimensionales



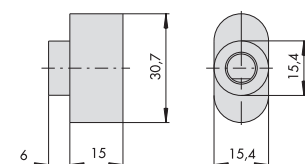
1.0A310, 1.0A311



1.0A314

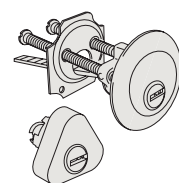


1.0A312

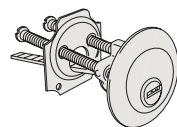


06354

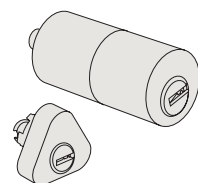
Otros modelos disponibles



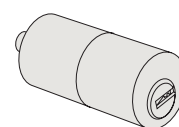
1.0A112.00.0
1.0A114.00.0



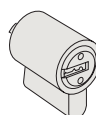
1.0A510.00.0



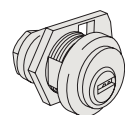
1.0A116.00.0
1.0A120.00.0
1.0A149.00.0
1.0A155.00.0



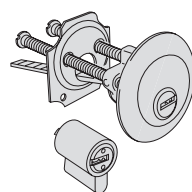
1.0A210.10.0
1.0A210.50.0
1.0A210.60.0
1.0A210.70.0
1.0A210.80.0
1.0A210.90.0



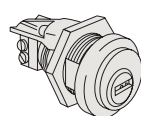
1.0A610.00.0



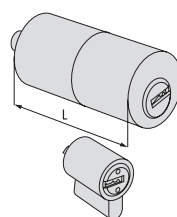
1.0A410.00.0



1.0A115.00.0



1.0A415.01.0
1.0A415.03.0



1.0A150.00.0



CARACTERÍSTICAS PRINCIPALES

SEGURIDAD ACTIVA

- NÚMERO DE CIFRATURAS: Más de 1.600.000 combinaciones posibles.
- FUNCIÓN DE EMERGENCIA: Cilindro con función de Doble Embrague; la llave funciona aunque esté introducida otra llave en el lado opuesto del cilindro (función disponible en el modelo 0A311).

SEGURIDAD PASIVA

- RESISTENCIA A LA EXTRACCIÓN: Leva desplazada.
- RESISTENCIA AL TALADRO:
 - Una grupilla de acero templado insertada en ambos lados del cuerpo del cilindro.
 - Primer pitón y contrapitón en acero cementado.
- RESISTENCIA A LA GANZÚA: Especial forma de los pitones y contrapitones.
- ELEVADA RESISTENCIA: A las técnicas de rotura e impresión con cera.

POTENCIALIDAD EN GESTIÓN DE ACCESOS

- 63.000 cilindros distintos para una llave Maestra (incluidos pitones pasivos).
- Otras configuraciones disponibles bajo pedido.

FIABILIDAD

- 100.000 ciclos (Durability – Grado 6)

NORMATIVA

- Construido según los parámetros de la Norma Europea EN1303:2005
 - Key Related Security, de 1 a 6: grado 6 (seguridad llave)
 - Attack Resistance, de 0 a 2: grado 0 (resistencia ataque)
 - Durability, de 4 a 6: grado 6 (fiabilidad)

CERTIFICACIONES

- Certificado SKG ** (Versión especial bajo pedido)



Características técnicas:

CILINDRO:

- Sistema de cifratura de 10 pitones (6 activos, 4 pasivos)
- Cuerpo en latón
- Rotores en latón
- Leva DIN en acero sintetizado autolubrificante (posibilidad de leva corta 13,2 mm.)
- Pitones:
 - En bronce antiganzúa
 - Primer pitón en acero cementado
- Contrapitones:
 - En latón
 - Primer contrapitón en acero cementado
- Muelles en bronce fosforoso y acero

LLAVES:

- Planas de introducción reversible
- En aleación especial de latón niquelado
- Numeración con código en la cabeza de la llave
- Espesor de llave 2,9 mm
- Salto 0,48 mm

Acabados:

- Latón esmerilado
- Latón niquelado (Acabado 12)

Bajo pedido:

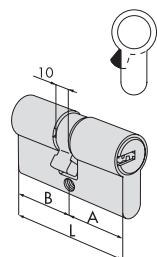
- Igualamientos y sistemas de amaestramiento
- Llaves con cuello extralargo (caract. CL)
- Leva corta de 13,2 mm. (caract. SZ)
- Perfiles personalizados (caract. PP)

Dotación estándar:

- Tornillo de fijación
- 5 llaves ref. 00620.01.0
- Tarjeta con Código: para la duplicación de llaves conformes al original a través de código mediante máquina duplicadora electrónica

CISA CERRADURAS, S.A. se reserva la posibilidad de aportar las modificaciones que crea oportuno a los productos presentes en este catálogo sin ningún preaviso.

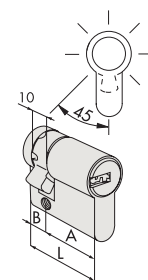
Tipología	Descripción	Dimensión comercial			Llave artículo	K	Uds.	REFERENCIA		
		L	A	B				Tipo	Dim. Mano	Acabado



• Cilindro doble
SUSTITUYE AL MODELO (0M310)

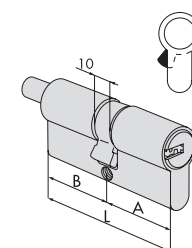
28 / 28	55,4	27,7	27,7	10	00620 01 0	0,232	12	1 0A310 05 0
30 / 30	59,0	29,5	29,5	10	00620 01 0	0,235	12	1 0A310 07 0
28 / 34	61,2	27,7	33,5	10	00620 01 0	0,234	12	1 0A310 06 0
30 / 35	64,0	29,5	34,5	10	00620 01 0	0,243	12	1 0A310 26 0
33 / 33	65,0	32,5	32,5	10	00620 01 0	0,258	12	1 0A310 10 0
35 / 35	69,0	34,5	34,5	10	00620 01 0	0,272	12	1 0A310 13 0
40 / 30	69,0	39,5	29,5	10	00620 01 0	0,272	12	1 0A310 12 0
30 / 45	74,0	29,5	44,5	10	00620 01 0	0,274	12	1 0A310 27 0
35 / 40	74,0	34,5	39,5	10	00620 01 0	0,274	12	1 0A310 28 0
30 / 50	79,0	29,5	49,5	10	00620 01 0	0,301	12	1 0A310 17 0
35 / 45	79,0	34,5	44,5	10	00620 01 0	0,289	12	1 0A310 19 0
40 / 40	79,0	39,5	39,5	10	00620 01 0	0,289	12	1 0A310 18 0
30 / 55	84,0	29,5	54,5	10	00620 01 0	0,304	12	1 0A310 33 0
35 / 50	84,0	34,5	49,5	10	00620 01 0	0,360	12	1 0A310 31 0
30 / 60	89,0	29,5	59,5	10	00620 01 0	0,320	12	1 0A310 20 0
35 / 55	89,0	34,5	54,5	10	00620 01 0	0,332	12	1 0A310 32 0
40 / 50	89,0	39,5	49,5	10	00620 01 0	0,320	12	1 0A310 21 0
45 / 45	89,0	44,5	44,5	10	00620 01 0	0,333	12	1 0A310 29 0
30 / 65	94,0	29,5	64,5	10	00620 01 0	0,334	6	1 0A310 41 0
45 / 50	94,0	44,5	49,5	10	00620 01 0	0,334	6	1 0A310 39 0
30 / 70	99,0	29,5	69,5	10	00620 01 0	0,349	6	1 0A310 24 0
40 / 60	99,0	39,5	59,5	10	00620 01 0	0,349	6	1 0A310 25 0
50 / 50	99,0	49,5	49,5	10	00620 01 0	0,349	6	1 0A310 23 0
30 / 80	109,0	29,5	79,5	10	00620 01 0	0,378	6	1 0A310 37 0
40 / 70	109,0	39,5	69,5	10	00620 01 0	0,400	6	1 0A310 35 0
60 / 60	119,0	59,5	59,5	10	00620 01 0	0,410	6	1 0A310 40 0

Tipología	Descripción	Dimensión comercial			Llave artículo	K	Uds.	REFERENCIA		
		L	A	B				Tipo	Dim. Mano	Acabado



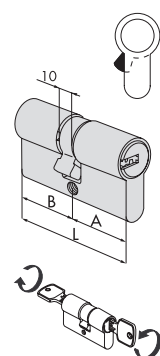
• Medio cilindro con leva regulable en 8 posiciones
SUSTITUYE AL MODELO (0M314)

30 / 10	39,5	29,5	10,0	10	00620 01 0	0,186	12	1 0A314 02 0
35 / 10	44,5	34,5	10,0	10	00620 01 0	0,201	12	1 0A314 07 0
37 / 10	46,5	36,5	10,0	10	00620 01 0	0,190	12	1 0A314 10 0
40 / 10	49,5	39,5	10,0	10	00620 01 0	0,199	12	1 0A314 03 0
45 / 10	54,5	44,5	10,0	10	00620 01 0	0,212	12	1 0A314 08 0
50 / 10	59,5	49,5	10,0	10	00620 01 0	0,227	12	1 0A314 04 0
60 / 10	69,5	59,5	10,0	10	00620 01 0	0,257	12	1 0A314 05 0
65 / 10	74,5	64,5	10,0	10	00620 01 0	0,272	12	1 0A314 21 0
70 / 10	79,5	69,5	10,0	10	00620 01 0	0,287	12	1 0A314 06 0
80 / 10	89,5	79,5	10,0	10	00620 01 0	0,317	12	1 0A314 20 0
95 / 10	103,5	93,5	10,0	10	00620 01 0	0,362	6	1 0A314 13 0



• Cilindro doble predisposto para pomo
• Pomo ref. 06354.00
SUSTITUYE AL MODELO (0M312)

30 / 30	59,0	29,5	29,5	10	00620 01 0	0,244	12	1 0A312 07 0
30 / 40	69,0	29,5	39,5	10	00620 01 0	0,279	12	1 0A312 82 0
35 / 35	69,0	34,5	34,5	10	00620 01 0	0,279	12	1 0A312 13 0
40 / 30	69,0	39,5	29,5	10	00620 01 0	0,279	12	1 0A312 12 0
30 / 50	79,0	29,5	49,5	10	00620 01 0	0,318	6	1 0A312 17 0
35 / 45	79,0	34,5	44,5	10	00620 01 0	0,309	6	1 0A312 19 0
40 / 40	79,0	39,5	39,5	10	00620 01 0	0,309	6	1 0A312 18 0
45 / 40	84,0	44,5	39,5	10	00620 01 0	0,324	6	1 0A312 84 0
40 / 50	89,0	39,5	49,5	10	00620 01 0	0,350	6	1 0A312 21 0
45 / 50	94,0	44,5	49,5	10	00620 01 0	0,367	6	1 0A312 39 0
50 / 50	99,0	49,5	49,5	10	00620 01 0	0,370	6	1 0A312 23 0
45 / 60	104,0	44,5	59,5	10	00620 01 0	0,398	6	1 0A312 54 0
55 / 50	104,0	54,5	49,5	10	00620 01 0	0,384	6	1 0A312 64 0
40 / 70	109,0	39,5	69,5	10	00620 01 0	0,400	6	1 0A312 35 0
60 / 50	109,0	59,5	49,5	10	00620 01 0	0,410	6	1 0A312 89 0
55 / 60	114,0	54,5	59,5	10	00620 01 0	0,410	6	1 0A312 71 0



• Cilindro doble con embrague
SUSTITUYE AL MODELO (0M311)

30 / 30	59,0	29,5	29,5	10	00620 01 0	0,228	12	1 0A311 07 0
28 / 34	61,2	27,7	33,5	10	00620 01 0	0,235	12	1 0A311 06 0
28 / 36	63,2	27,7	35,5	10	00620 01 0	0,241	12	1 0A311 09 0
33 / 33	65,0	32,5	32,5	10	00620 01 0	0,245	12	1 0A311 10 0
35 / 35	69,0	34,5	34,5	10	00620 01 0	0,258	12	1 0A311 13 0
40 / 30	69,0	39,5	29,5	10	00620 01 0	0,258	12	1 0A311 12 0
30 / 50	79,0	29,5	49,5	10	00620 01 0	0,289	12	1 0A311 17 0
35 / 45	79,0	34,5	44,5	10	00620 01 0	0,289	12	1 0A311 19 0
40 / 40	79,0	39,5	39,5	10	00620 01 0	0,289	12	1 0A311 18 0

Acerca de Allegion™

Allegion (NYSE: ALLE) es pionero en el mundo en seguridad con marcas líderes como CISA®, Interflex®, LCN®, Schlage®, SimonsVoss® y Von Duprin®. Especializada en la seguridad de puertas y accesos, Allegion produce una amplia gama de soluciones para viviendas, empresas, escuelas y otros sectores. Allegion es una compañía de \$ 2 mil millones, que ofrece productos en cerca de 130 países.

Para obtener más información, visite allegion.com



Cisa Cerraduras, S.A.
Pol. Ind. La Charluca, C/ F, parcela M16-17
50300 Calatayud, Zaragoza, Spain
Tel. +34 976 889 230
Fax +34 976 884 061
cispain@allegion.com
cisa.com
cisa-hotels.com

@cisa-locks



ALLEGION™